

תרגילים על סולמות מג'וריים

תרגילים על סולמות מג'וריים של עמית גולן

C MA57

סולם דו מג'ור מהצליל הראשון לשביעי וחזרה



סולם דו מג'ור מהצליל השביעי לראשון וחזרה



טרצות דיאטוניות של סולם דו מג'ור - כוון הטרצות בעליה



צליל גישה תחתי (כרומטי) - חצי טון לפני כל טרצה דיאטונית בסולם



טרצות דיאטוניות של סולם דו מג'ור - כוון הטרצות בירידה



צליל גישה כרומטי - חצי טון לפני הצליל העליון (ה3) של כל טרצה דיאטונית בסולם



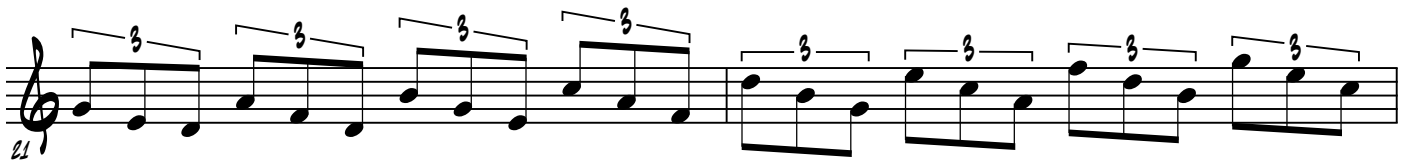
האקורדים המשולשים (דרגות) של סולם דו מג'ור מנוגנים בטריולות בכוון עולה



צליל גישה כרומטי תחתון לפני השורש של כל אחת מדרגות הסולם - אקורדים משולשים



האקורדים המשולשים (דרגות) של סולם דו מג'ור מנוגנים בטריולות בכוון יורד



צליל גישה כרומטי תחתון לפני הקוינטה של כל אחת מדרגות הסולם - כוון האקורדים בירידה



הספטקורדים (האקורדים המרובעים) של סולם דו מג'ור - כוון האקורדים בעליה



צליל גישה כרומטי תחתון לפני השורש של כל אחת מהדרגות המרובעות של הסולם - כוון האקורדים בעליה



הספטקורדים (האקורדים המרובעים) של סולם דו מג'ור - כוון האקורדים בירידה



צליל גישה כרומטי תחתון לפני הספטימה של כל אחת מהדרגות המרובעות של הסולם
כוון האקורדים בירידה

